



**12R22.5-18
WSL91**

◆ 目标使用条件:

路面: 高速公路及良好路面为主

载重: **额定载重**

轮位: **导向**为主, 适用于全轮位

速度: 80-100公里/小时

◆ 目标用户群体:

关注**安全、里程、效率**的用户



干线物流



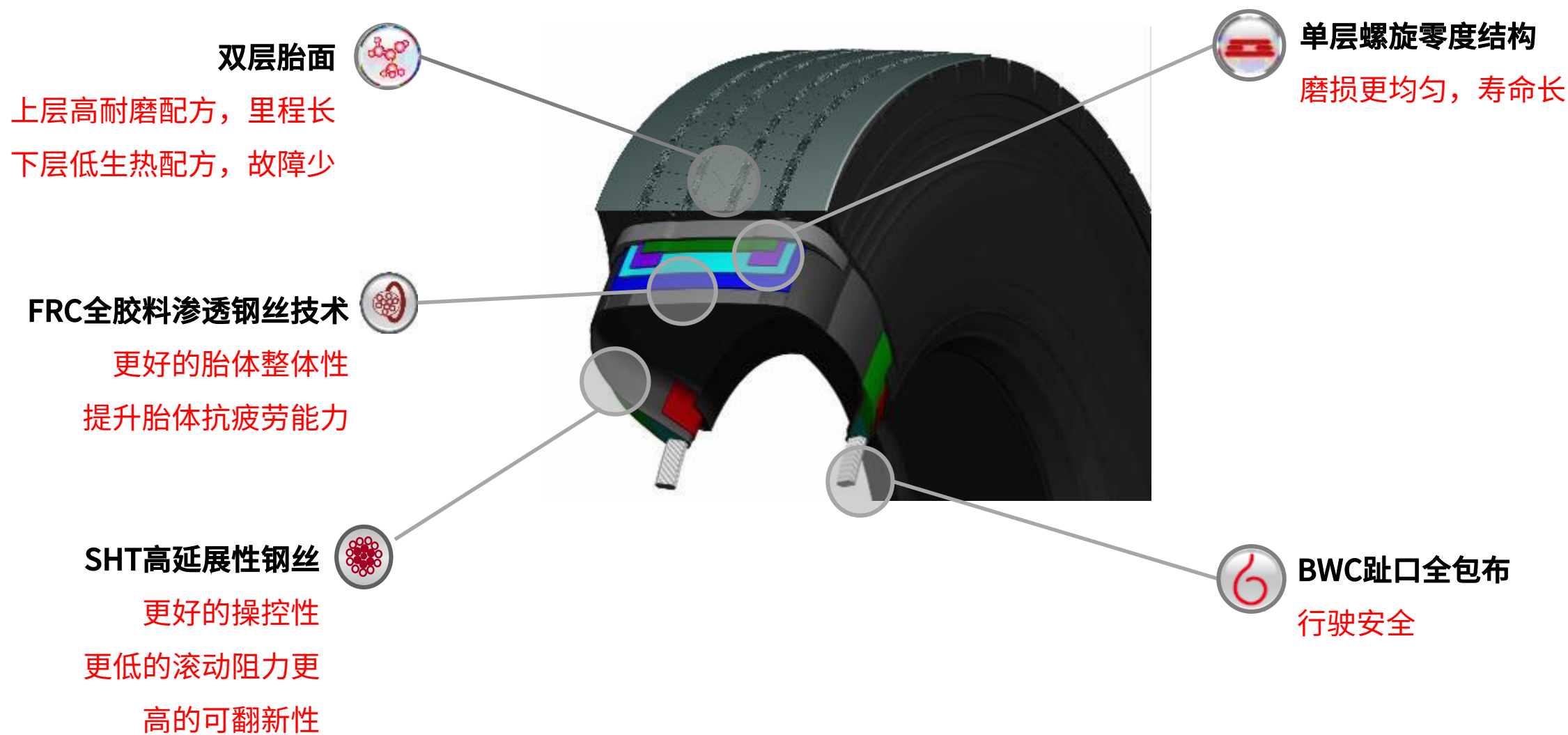
冷链运输



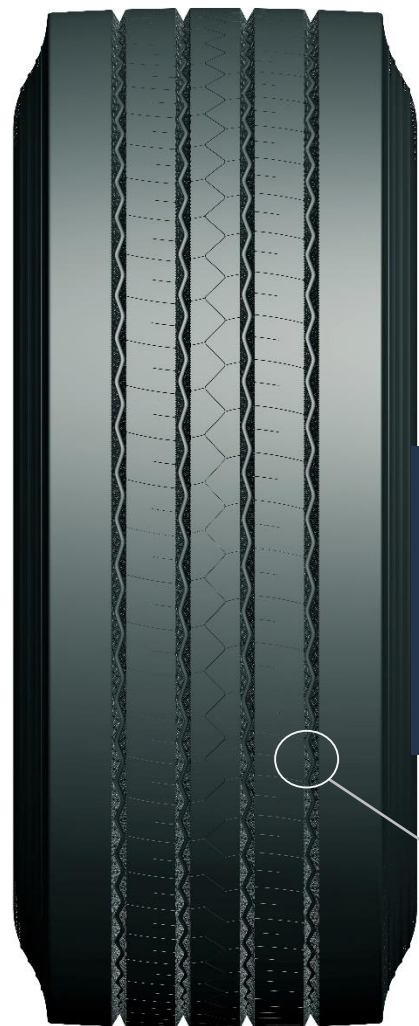
快递/快运



长途危化品

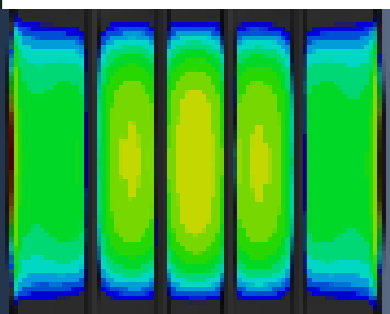
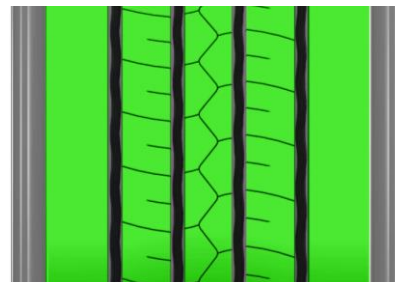


高里程新商品 WSL91



高饱和度花纹设计

- 可磨损橡胶量增加
- 更高里程

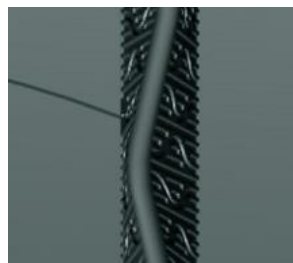


优化胎冠轮廓

- 均匀的接地压力
- 优异的抗畸形磨损性能

波浪形沟底及独特沟壁设计

- 有效防止夹石现象
- 更长的使用寿命



- 新一代产品里程提升**25%**
- 抗畸形磨损性能提升**10%**